

**МУНИЦИПАЛЬНОЕ ОБРАЗОВАНИЕ «МИРНЕНСКОЕ СЕЛЬСКОЕ ПОСЕЛЕНИЕ»
АДМИНИСТРАЦИЯ МИРНЕНСКОГО СЕЛЬСКОГО ПОСЕЛЕНИЯ**

ПОСТАНОВЛЕНИЕ

от 26.12.2024г.

№ 362

п. Мирный

О внесении изменений в схему размещения нестационарных торговых объектов, утвержденной постановлением Администрации Мирненского сельского поселения от 29.05.2018г. № 158 «Об утверждении схемы размещения нестационарных торговых объектов на территории Мирненского сельского поселения»

В соответствии с Федеральным законом от 6 октября 2003 года № 131-ФЗ «Об общих принципах организации местного самоуправления в Российской Федерации», Уставом муниципального образования «Мирненское сельское поселение», на основании заявления Плотниковой А.А., проживающей по адресу: Томская область, Томский район, п. Большое Протопопово, о/л «Восход», д. 12, кв. 25,

ПОСТАНОВЛЯЮ:

1. Внести изменения в схему размещения нестационарных торговых объектов на территории муниципального образования «Мирненское сельское поселение», утвержденной постановлением Администрации Мирненского сельского поселения от 29.05.2018г. № 158 «Об утверждении схемы размещения нестационарных торговых объектов на территории Мирненского сельского поселения». План-схему мест нахождения и перечень нестационарных торговых объектов, время функционирования которых имеет круглогодичный характер изложить в новой редакции, согласно приложению к настоящему постановлению.

2. Настоящее постановление опубликовать в «Информационном бюллетене Мирненского сельского поселения» и на официальном сайте муниципального образования «Мирненское сельское поселение» (<https://mirniy-sp.ru/>).

Глава поселения
(Глава Администрации)

А.С. Юрков

ПЛАН-СХЕМА МЕСТ НАХОЖДЕНИЯ НЕСТАЦИОНАРНЫХ ТОРГОВЫХ ОБЪЕКТОВ, ВРЕМЯ
ФУНКЦИОНИРОВАНИЯ КОТОРЫХ ИМЕЕТ КРУГЛОГОДИЧНЫЙ ХАРАКТЕР,
НА ТЕРРИТОРИИ МУНИЦИПАЛЬНОГО ОБРАЗОВАНИЯ "МИРНЕНСКОЕ СЕЛЬСКОЕ ПОСЕЛЕНИЕ"

Рисунок.

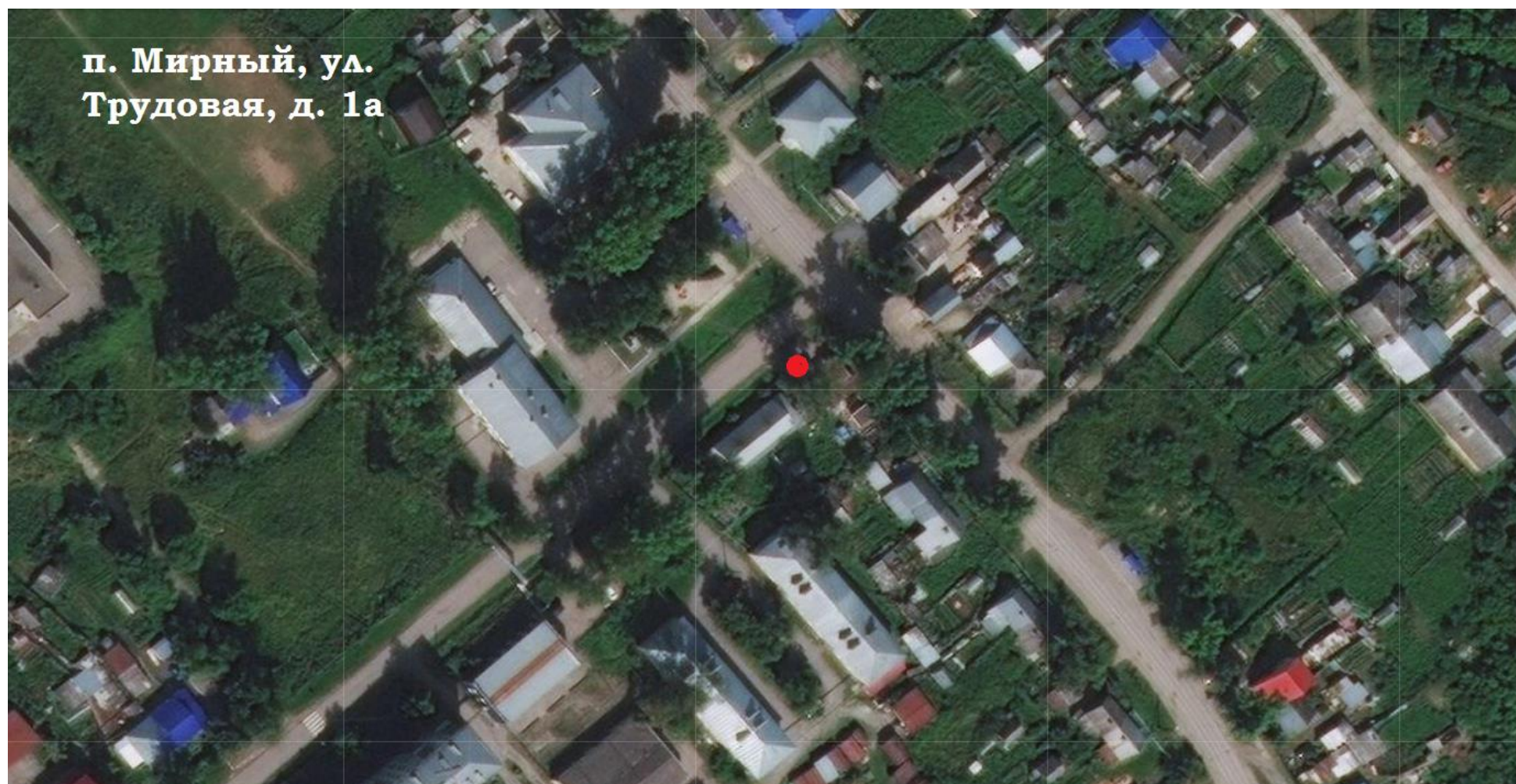
ПЕРЕЧЕНЬ НЕСТАЦИОНАРНЫХ ТОРГОВЫХ ОБЪЕКТОВ, ВРЕМЯ
ФУНКЦИОНИРОВАНИЯ КОТОРЫХ ИМЕЕТ КРУГЛОГОДИЧНЫЙ ХАРАКТЕР,
НА ТЕРРИТОРИИ МУНИЦИПАЛЬНОГО ОБРАЗОВАНИЯ "МИРНЕНСКОЕ СЕЛЬСКОЕ ПОСЕЛЕНИЕ"

№ на схеме	Местоположение	Населенный пункт/окр. населенного пункта	Тип нестационарног о торгового объекта	Количество торговых мест применительн о к нестационарн ым торговым объектам, предполагающ им продажу товаров только с использование м лотка, палатки, торгового автомата, передвижных средств торговли	Площадь нестацион арного торгового объекта, кв. м	Площадь территории, необходимой для размещения нестационарного торгового объекта, кв. м	Место размещения нестационарн ого торгового объекта на з/у, в зданиях, строениях, сооружениях, находящихся в государственн ой или муниципально й собственности	Ассортимент товаров	Период размещени я	Нестационарный торговый объект, используемый только субъектами малого или среднего предпринимател ства
1	2	3	4	5	6	7	8	9	10	11
1	ул. Трудовая, 1а	п. Мирный	Киоск		10	10	Земельный участок	Продовольст венные товары	Круглгоди чно	Исключительно только субъектам малого и среднего

										предпринимательства
2	ул. Советская	д. Большое Протопопово	Павильон		15	15	Земельный участок	Продовольственные товары	Круглогодично	Исключительно только субъектам малого и среднего предпринимательства
3	о/л «Восход», окр. д. 13	д. Большое Протопопово	Павильон		20	20	Земельный участок	Продовольственные товары	Круглогодично	Исключительно только субъектам малого и среднего предпринимательства
4	о/л «Восход», окр. д. 12	д. Большое Протопопово	Павильон		30	30	Земельный участок	Продовольственные товары	Круглогодично	Исключительно только субъектам малого и среднего предпринимательства
5	ул. Рабочая	д. Плотниково	Павильон		15	15	Земельный участок	Продовольственные товары	Круглогодично	Исключительно только субъектам малого и среднего предпринимательства

СХЕМЫ

РАСПОЛОЖЕНИЯ НЕСТАЦИОНАРНЫХ ТОРГОВЫХ ОБЪЕКТОВ, ВРЕМЯ ФУНКЦИОНИРОВАНИЯ
КОТОРЫХ ИМЕЕТ КРУГОДИЧНЫЙ ХАРАКТЕР



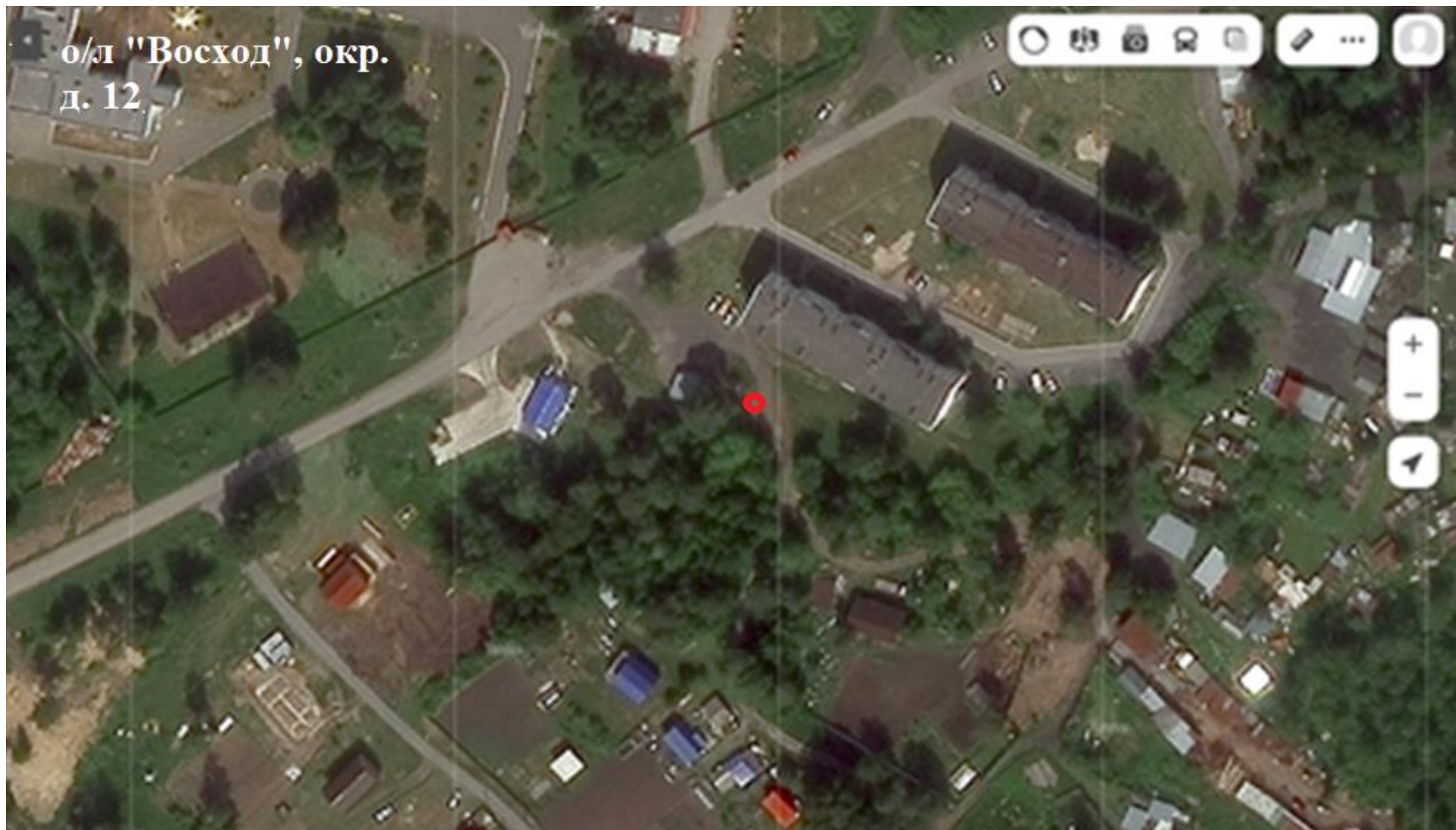
д. Большое
Протопопово, ул.
Советская, д. 22а



о/л "Восход", окр.
д. 13



о/л "Восход", окр.
д. 12



д. Плотниково,
ул. Рабочая, 14



ПОСТАНОВЛЕНИЕ

от 29 мая 2018 г.

№ 158

Об утверждении схемы размещения нестационарных торговых объектов на территории Мирненского сельского поселения

В соответствии со статьей 10 Федерального закона от 28 декабря 2009 года № 381-ФЗ «Об основах государственного регулирования торговой деятельности в Российской Федерации», статьей 14 Федерального закона от 6 октября 2003 года N 131-ФЗ "Об общих принципах организации местного самоуправления в Российской Федерации", постановлением Администрации Томской области от 09.07.2010 N 135а "О порядке разработки и утверждения органами местного самоуправления муниципальных образований Томской области схем размещения нестационарных торговых объектов", на основании Устава Мирненского сельского поселения, в целях упорядочивания размещения нестационарных торговых объектов на территории муниципального образования «Мирненское сельское поселение», а также повышения эффективности использования муниципальной собственности

ПОСТАНОВЛЯЮ:

1. Утвердить схему размещения нестационарных торговых объектов на территории муниципального образования «Мирненское сельское поселение», состоящую из:

- 1) плана-схемы мест нахождения и перечня нестационарных торговых объектов, время функционирования которых имеет круглогодичный характер, согласно приложению к настоящему постановлению;
- 2) плана-схемы мест нахождения и перечня нестационарных торговых объектов, время функционирования которых имеет исключительно сезонный характер, согласно приложению к настоящему постановлению;
- 3) плана-схемы мест нахождения и перечня нестационарных торговых объектов, используемых при организации и проведении ярмарок, время функционирования которых определяется конкретными календарными датами, согласно приложению к настоящему постановлению.

2. Постановление администрации Мирненского сельского поселения от 31.07.2013 г. N 152 «Об утверждении схемы размещения нестационарных торговых объектов на территории муниципального образования «Мирненское сельское поселение» считать утратившим силу.

3. Опубликовать настоящее постановление в информационном бюллетене Мирненского сельского поселения и разместить его на сайте Администрации Мирненского сельского поселения.

4. Направить утвержденную схему размещения нестационарных торговых объектов на территории муниципального образования «Мирненское сельское поселение» в течение 5 дней в Департамент потребительского рынка Администрации Томской области;

5. Контроль за исполнением настоящего постановления оставляю за собой.

**ПЛАН-СХЕМА МЕСТ НАХОЖДЕНИЯ НЕСТАЦИОНАРНЫХ ТОРГОВЫХ ОБЪЕКТОВ, ВРЕМЯ
ФУНКЦИОНИРОВАНИЯ КОТОРЫХ ИМЕЕТ КРУГЛОГОДИЧНЫЙ ХАРАКТЕР,
НА ТЕРРИТОРИИ МУНИЦИПАЛЬНОГО ОБРАЗОВАНИЯ "МИРНЕНСКОЕ СЕЛЬСКОЕ ПОСЕЛЕНИЕ"**

Рисунок.

**ПЕРЕЧЕНЬ НЕСТАЦИОНАРНЫХ ТОРГОВЫХ ОБЪЕКТОВ, ВРЕМЯ
ФУНКЦИОНИРОВАНИЯ КОТОРЫХ ИМЕЕТ КРУГЛОГОДИЧНЫЙ ХАРАКТЕР,
НА ТЕРРИТОРИИ МУНИЦИПАЛЬНОГО ОБРАЗОВАНИЯ "МИРНЕНСКОЕ СЕЛЬСКОЕ ПОСЕЛЕНИЕ"**

№ на схеме	Местоположение	Населенный пункт/окр. населенного пункта	Тип нестационарного торгового объекта	Количество торговых мест применительно к нестационарным торговым объектам, предполагающим продажу товаров только с использованием лотка, палатки, торгового автомата, передвижных средств торговли	Площадь нестационарного торгового объекта, кв. м	Площадь территории, необходимой для размещения нестационарного торгового объекта, кв. м	Место размещения нестационарного торгового объекта на з/у, в зданиях, строениях, сооружениях, находящихся в государственной или муниципальной собственности	Ассортимент товаров	Период размещения	Нестационарный торговый объект, используемый только субъектами малого или среднего предпринимательства
1	2	3	4	5	6	7	8	9	10	11
1	ул.Трудовая, 1а	п.Мирный	Киоск		10	10	Земельный участок	Продовольственные товары	Круглогодично	Исключительно только субъектам малого и среднего предпринимательства

2	Ул.Советская	Д.Б.Протопопово	Павильон		15	15	Земельный участок	Продовольственные товары	Круглогодично	Исключительно только субъектам малого и среднего предпринимательства
3	о/л «Восход», окр.д.13	Д.Б.Протопопово,	Павильон		20	20	Земельный участок	Продовольственные товары	Круглогодично	Исключительно только субъектам малого и среднего предпринимательства
4	Ул.Рабочая	Д.Плотниково	Павильон		15	15	Земельный участок	Продовольственные товары	Круглогодично	Исключительно только субъектам малого и среднего предпринимательства

ПЛАН-СХЕМА МЕСТ НАХОЖДЕНИЯ НЕСТАЦИОНАРНЫХ ТОРГОВЫХ ОБЪЕКТОВ, ВРЕМЯ
 ФУНКЦИОНИРОВАНИЯ КОТОРЫХ ИМЕЕТ СЕЗОННЫЙ ХАРАКТЕР
 НА ТЕРРИТОРИИ МУНИЦИПАЛЬНОГО ОБРАЗОВАНИЯ "МИРНЕНСКОЕ СЕЛЬСКОЕ ПОСЕЛЕНИЕ"

Рисунок.

ПЕРЕЧЕНЬ НЕСТАЦИОНАРНЫХ ТОРГОВЫХ ОБЪЕКТОВ, ВРЕМЯ
 ФУНКЦИОНИРОВАНИЯ КОТОРЫХ ИМЕЕТ СЕЗОННЫЙ ХАРАКТЕР,
 НА ТЕРРИТОРИИ МУНИЦИПАЛЬНОГО ОБРАЗОВАНИЯ "МИРНЕНСКОЕ СЕЛЬСКОЕ ПОСЕЛЕНИЕ"

№ на схеме	Местоположение	Населенный пункт/окр. населенного пункта	Тип нестационарного торгового объекта	Количество торговых мест применительно к нестационарным торговым объектам, предполагающим продажу товаров только с использованием лотка, палатки, торгового автомата, передвижных средств торговли	Площадь нестационарного торгового объекта, кв. м	Площадь территории, необходимой для размещения нестационарного торгового объекта, кв. м	Место размещения нестационарного торгового объекта на з/у, в зданиях, строениях, сооружениях, находящихся в государственной или муниципальной собственности	Ассортимент товаров	Период размещения	Нестационарный торговый объект, используемый только субъектами малого или среднего предпринимательства
1	2	3	4	5	6	7	8	9	10	11
1	ул.Трудовая, 2	п.Мирный,	Торговые палатки	10	40	60	Земельный участок	Сельскохозяйственная продукция, непродовольственные товары	01.04.-31.08./01.09-31.03.	
2	Окр. д.№ 3-№4	п.Аэропорт	Торговые палатки	5	20	40	Земельный участок	Сельскохозяйственная продукция, непродовольственные товары	01.04.-31.08./01.09-31.03.	

ПЛАН-СХЕМА МЕСТ НАХОЖДЕНИЯ НЕСТАЦИОНАРНЫХ ТОРГОВЫХ ОБЪЕКТОВ,
ИСПОЛЬЗУЕМЫХ ПРИ ОРГАНИЗАЦИИ И ПРОВЕДЕНИИ ЯРМАРОК, ВРЕМЯ
ФУНКЦИОНИРОВАНИЯ КОТОРЫХ ОПРЕДЕЛЯЕТСЯ КОНКРЕТНЫМИ
КАЛЕНДАРНЫМИ ДАТАМИ,
НА ТЕРРИТОРИИ МУНИЦИПАЛЬНОГО ОБРАЗОВАНИЯ "МИРНЕНСКОЕ СЕЛЬСКОЕ ПОСЕЛЕНИЕ"

Рисунок.

ПЕРЕЧЕНЬ НЕСТАЦИОНАРНЫХ ТОРГОВЫХ ОБЪЕКТОВ, ИСПОЛЬЗУЕМЫХ
ПРИ ОРГАНИЗАЦИИ И ПРОВЕДЕНИИ ЯРМАРОК, ВРЕМЯ ФУНКЦИОНИРОВАНИЯ
КОТОРЫХ ОПРЕДЕЛЯЕТСЯ КОНКРЕТНЫМИ КАЛЕНДАРНЫМИ ДАТАМИ,
НА ТЕРРИТОРИИ МУНИЦИПАЛЬНОГО ОБРАЗОВАНИЯ "МИРНЕНСКОЕ СЕЛЬСКОЕ ПОСЕЛЕНИЕ"

N на схеме	Местоположение	Населенный пункт/окр. населенного пункта	Тип нестационарного торгового объекта	Количество торговых мест применительно к нестационарным торговым объектам, предполагающим продажу товаров только с использованием лотка, палатки, торгового автомата, передвижных средств торговли	Площадь нестационарного торгового объекта, кв. м	Площадь территории, необходимой для размещения нестационарного торгового объекта, кв. м	Место размещения нестационарного торгового объекта на з/у, в зданиях, строениях, сооружениях, находящихся в государственной или муниципальной собственности	Ассортимент товаров	Период размещения	Нестационарный торговый объект, используемый только субъектами малого или среднего предпринимательства
1	2	3	4	5	6	7	8	9	10	11