

**АДМИНИСТРАЦИЯ
МУНИЦИПАЛЬНОГО ОБРАЗОВАНИЯ
ПЕРВОМАЙСКОЕ СЕЛЬСКОЕ ПОСЕЛЕНИЕ**

ПОСТАНОВЛЕНИЕ

16.07.2024

№ 162

О внесении изменений в Постановление №79 от 18.03.2019 «Об утверждении
схемы размещения нестационарных торговых объектов
на территории Первомайского сельского поселения»

В соответствии со статьей 10 Федерального закона от 28 декабря 2009 года № 381-ФЗ «Об основах государственного регулирования торговой деятельности в Российской Федерации», статьей 14 Федерального закона от 6 октября 2003 года № 131-ФЗ "Об общих принципах организации местного самоуправления в Российской Федерации", постановлением Администрации Томской области от 09.07.2010 № 135а «О порядке разработки и утверждения органами местного самоуправления муниципальных образований Томской области схем размещения нестационарных торговых объектов», на основании Устава Первомайского сельского поселения, в целях упорядочивания размещения нестационарных торговых объектов на территории муниципального образования Первомайское сельское поселение, а также повышения эффективности использования муниципальной собственности

ПОСТАНОВЛЯЮ:

1. Внести изменение в Постановление №79 от 18.03.2019 «Об утверждении схемы размещения нестационарных торговых объектов на территории Первомайского сельского поселения» изложив приложения 1 и 2 в новой редакции согласно приложению.
3. Обнародовать настоящее постановление в специально-отведенных местах –библиотеках населенных пунктов и разместить на сайте Администрации Первомайского сельского поселения pervomsp.ru .
4. Направить утвержденную схему размещения нестационарных торговых объектов на территории муниципального образования Первомайское сельское поселение в течение 5 дней в Департамент потребительского рынка Администрации Томской области;
5. Контроль за исполнением настоящего постановления оставляю за собой.

Врио Главы Администрации Первомайского
сельского поселения



М.С. Киселев

Приложение 1 к Постановлению
Администрации Первомайского сельского поселения №162 от 16.07.2024
«О внесении изменений в Постановление №79 от 18.03.2019г.
«Об утверждении схемы размещения нестационарных торговых объектов
на территории Первомайского сельского поселения»

**ПЕРЕЧЕНЬ НЕСТАЦИОНАРНЫХ ТОРГОВЫХ ОБЪЕКТОВ, ВРЕМЯ
ФУНКЦИОНИРОВАНИЯ КОТОРЫХ ИМЕЕТ КРУГЛОГОДИЧНЫЙ ХАРАКТЕР,
НА ТЕРРИТОРИИ МУНИЦИПАЛЬНОГО ОБРАЗОВАНИЯ ПЕРВОМАЙСКОЕ СЕЛЬСКОЕ ПОСЕЛЕНИЕ**

№ на схе ме	Местоположение	Населенный пункт/окр. населенного пункта	Тип нестацио нарного торгового объекта	Количество торговых мест применительно к нестационарным торговым объектам, предполагающим продажу товаров только с использованием лотка, палатки, торгового автомата, передвижных средств торговли	Площ адь неста циона рного торго вого объек та, кв. м	Площадь территори и, необходим ой для размещени я нестацион арного торгового объекта, кв. м	Место размещения нестационарно го торгового объекта на з/у, в зданиях, строениях, сооружениях, находящихся в государственно й или муниципальной собственности	Ассортим ент товаров	Пер иод раз мещ ени я	Нестационар ный торговый объект, используем ый только субъектами малого или среднего предприним ательства и владельцами лпх	Примечание
1	2	3	4	5	6	7	8	9	10	11	12
1	ул. Ленинская 37з (территория рынка) Кадастровый номер 70:12:0203003:90	с. Первомайско е	Торговый киоск	1	10	10	На з/у, государственна я собственность, на которые не разграничена	Промышл енные товары	Аре нда	да	-

2	Ул. Ленинская 37е кадастровый номер земельного участка 70:12:0203003:78	с. Первомайско е	Торговый киоск	1	До 16	16	На з/у, государственна я собственность, на которые не разграничена	Промышл енные товары	Аре нда	да	-
3	Ул. Ленинская 37ж кадастровый номер земельного участка 70:12:0203003:79	с. Первомайско е	Торговый киоск	1	12	12	На з/у, государственна я собственность, на которые не разграничена	Промышл енные товары	Аре нда	да	-
4	Ул. Ленинская 88/4 кадастровый номер земельного участка 70:12:0203002:63	с. Первомайско е	Торговый киоск	1	15	15	На з/у, государственна я собственность, на которые не разграничена	Периодич еские издания, полиграф ическая продукци я	Аре нда	да	-
5	Ул. Ленинская 88Б/4 кадастровый номер земельного участка 70:12:0203002:70	с. Первомайско е	Торговый киоск	1	6	6	На з/у, государственна я собственность, на которые не разграничена	Продовол ьственны е товары	Аре нда	да	При температуре +6 градусов и ниже, при температуре +7 градусов и выше при наличии холодильног о оборудовани я

6	Ул. Ленинская 88В кадастровый номер земельного участка 70:12:0203002:598	с. Первомайско е	Торговый павильон	1	44	44	На з/у, государственна я собственность, на которые не разграничена	Промышл енные товары	Аре нда	да	-
7	Ул. Ленинская 88В/1 кадастровый номер земельного участка 70:12:0203002:629	с. Первомайско е	Торговый павильон	1	15	15	На з/у, государственна я собственность, на которые не разграничена	Бытовое обслужив ание	Аре нда	да	-
8	Ул. Ленинская 88/4а кадастровый номер земельного участка 70:12:0203002:624	с. Первомайско е	Торговый павильон	1	11	11	На з/у, государственна я собственность, на которые не разграничена	Промышл енные товары	Аре нда	да	-
9	Ул. 40 лет Победы 31Б	д. Крутоложное	Торговый киоск	1	28	28	На з/у, государственна я собственность, на которые не разграничена	Кулинарн ая продукци я	Аре нда	да	-
10	Ул. Карла Маркса 29-а 70:12:0203001:134	с. Первомайско е	Торговый павильон	1	18	18	На з/у, государственна я собственность, на которые не разграничена	Бытовое обслужив ание	Аре нда	да	-

11	Земельный участок, расположенный рядом с участком с. Первомайское, ул. Дальняя 22	с. Первомайское	Открытая торговая площадка для торговли сельскохоззяйственными животными и птицей, торговля с машин, палаток, лотков	15	700	15	На з/у, государственная собственность, на которые не разграничена	Сельскохоззяйственные животные и птица	Аренда	да	-
12	Земельный участок, расположенный по адресу: с. Первомайское, пер. Первомайский 26 (за магазином «Луч»)	с. Первомайское	Открытая торговая площадка для торговли сельскохоззяйственной продукцией, торговли с машин, палаток, лотков	20	135	6,75	На з/у, государственная собственность, на которые не разграничена	Сельскохоззяйственная продукция	Аренда	да	-
13	Земельный участок, расположенный по адресу: с. Первомайское, ул. Ленинская, 25/3 70:12:0203003:1247	с. Первомайское	Торговый киоск	1	20	20	На з/у, государственная собственность, на которые не разграничена	Кулинарная продукция	аренда	да	-

Приложение 2 (лист 1) к постановлению
Администрации Первомайского сельского поселения №162 от 16.07.2024
«О внесении изменений в Постановление №79 от 18.03.2019г.
«Об утверждении схемы размещения нестационарных торговых объектов
на территории Первомайского сельского поселения»

ПЛАН-СХЕМА МЕСТ НАХОЖДЕНИЯ НЕСТАЦИОНАРНЫХ ТОРГОВЫХ ОБЪЕКТОВ, ВРЕМЯ
ФУНКЦИОНИРОВАНИЯ КОТОРЫХ ИМЕЕТ КРУГЛОГОДИЧНЫЙ ХАРАКТЕР,
НА ТЕРРИТОРИИ МУНИЦИПАЛЬНОГО ОБРАЗОВАНИЯ ПЕРВОМАЙСКОЕ СЕЛЬСКОЕ ПОСЕЛЕНИЕ

Кадастровый номер земельного участка: 70:12:0203003:90

Адрес (местонахождение): Томская область, Первомайский район, с. Первомайское, ул. Ленинская, 37з, (расположен на территории рынка)

Категория земель: земли населенных пунктов

-ассортимент продаваемых товаров – промышленные товары;

- период размещения нестационарного торгового объекта- круглогодично



Приложение 2 (лист 2) к постановлению
Администрации Первомайского сельского поселения №162 от 16.07.2024
«О внесении изменений в Постановление №79 от 18.03.2019г.
«Об утверждении схемы размещения нестационарных торговых объектов
на территории Первомайского сельского поселения»

ПЛАН-СХЕМА МЕСТ НАХОЖДЕНИЯ НЕСТАЦИОНАРНЫХ ТОРГОВЫХ ОБЪЕКТОВ, ВРЕМЯ
ФУНКЦИОНИРОВАНИЯ КОТОРЫХ ИМЕЕТ КРУГЛОГОДИЧНЫЙ ХАРАКТЕР,
НА ТЕРРИТОРИИ МУНИЦИПАЛЬНОГО ОБРАЗОВАНИЯ ПЕРВОМАЙСКОЕ СЕЛЬСКОЕ ПОСЕЛЕНИЕ

Кадастровый номер квартала: 70:12:0203003:78

Адрес (местонахождение): Томская область, Первомайский район, с. Первомайское, ул. Ленинская, 37е, (расположен на территории рынка)

Категория земель: земли населенных пунктов

-ассортимент продаваемых товаров – промышленные товары

- период размещения нестационарного торгового объекта- круглогодично



Приложение 2 (лист 3) к постановлению
Администрации Первомайского сельского поселения №162 от 16.07.2024
«О внесении изменений в Постановление №79 от 18.03.2019г.
«Об утверждении схемы размещения нестационарных торговых объектов
на территории Первомайского сельского поселения»

ПЛАН-СХЕМА МЕСТ НАХОЖДЕНИЯ НЕСТАЦИОНАРНЫХ ТОРГОВЫХ ОБЪЕКТОВ, ВРЕМЯ
ФУНКЦИОНИРОВАНИЯ КОТОРЫХ ИМЕЕТ КРУГЛОГОДИЧНЫЙ ХАРАКТЕР,
НА ТЕРРИТОРИИ МУНИЦИПАЛЬНОГО ОБРАЗОВАНИЯ ПЕРВОМАЙСКОЕ СЕЛЬСКОЕ ПОСЕЛЕНИЕ

Кадастровый номер квартала: 70:12:0203003:79

Адрес (местонахождение): Томская область, Первомайский район, с. Первомайское, ул. Ленинская, 37ж, (расположен на территории рынка)

Категория земель: земли населенных пунктов

-ассортимент продаваемых товаров – промышленные товары

- период размещения нестационарного торгового объекта- круглогодично



Приложение 2 (лист 4) к постановлению
Администрации Первомайского сельского поселения №162 от 16.07.2024
«О внесении изменений в Постановление №79 от 18.03.2019г.
«Об утверждении схемы размещения нестационарных торговых объектов
на территории Первомайского сельского поселения»

ПЛАН-СХЕМА МЕСТ НАХОЖДЕНИЯ НЕСТАЦИОНАРНЫХ ТОРГОВЫХ ОБЪЕКТОВ, ВРЕМЯ
ФУНКЦИОНИРОВАНИЯ КОТОРЫХ ИМЕЕТ КРУГЛОГОДИЧНЫЙ ХАРАКТЕР,
НА ТЕРРИТОРИИ МУНИЦИПАЛЬНОГО ОБРАЗОВАНИЯ ПЕРВОМАЙСКОЕ СЕЛЬСКОЕ ПОСЕЛЕНИЕ

Кадастровый номер квартала: 70:12:0203002:63

Адрес (местонахождение): Томская область, Первомайский район, с. Первомайское, ул. Ленинская, 88/4 (расположен в районе автовокзала возле магазина «Незабудка»)

Категория земель: земли населенных пунктов

-ассортимент продаваемых товаров – периодические издания, полиграфическая продукция

- период размещения нестационарного торгового объекта- круглогодично



Приложение 2 (лист 5) к постановлению
Администрации Первомайского сельского поселения №162 от 16.07.2024
«О внесении изменений в Постановление №79 от 18.03.2019г.
«Об утверждении схемы размещения нестационарных торговых объектов
на территории Первомайского сельского поселения»

ПЛАН-СХЕМА МЕСТ НАХОЖДЕНИЯ НЕСТАЦИОНАРНЫХ ТОРГОВЫХ ОБЪЕКТОВ, ВРЕМЯ
ФУНКЦИОНИРОВАНИЯ КОТОРЫХ ИМЕЕТ КРУГЛОГОДИЧНЫЙ ХАРАКТЕР,
НА ТЕРРИТОРИИ МУНИЦИПАЛЬНОГО ОБРАЗОВАНИЯ ПЕРВОМАЙСКОЕ СЕЛЬСКОЕ ПОСЕЛЕНИЕ

Кадастровый номер квартала: 70:12:0203002:70

Адрес (местонахождение): Томская область, Первомайский район, с. Первомайское, ул. Ленинская, 88Б/4 (расположен в районе автовокзала возле магазина «Теремок»)

Категория земель: земли населенных пунктов

-ассортимент продаваемых товаров – продовольственные товары

- период размещения нестационарного торгового объекта- круглогодично



Приложение 2 (лист 6) к постановлению
Администрации Первомайского сельского поселения №162 от 16.07.2024
«О внесении изменений в Постановление №79 от 18.03.2019г.
«Об утверждении схемы размещения нестационарных торговых объектов
на территории Первомайского сельского поселения»

ПЛАН-СХЕМА МЕСТ НАХОЖДЕНИЯ НЕСТАЦИОНАРНЫХ ТОРГОВЫХ ОБЪЕКТОВ, ВРЕМЯ
ФУНКЦИОНИРОВАНИЯ КОТОРЫХ ИМЕЕТ КРУГЛОГОДИЧНЫЙ ХАРАКТЕР,
НА ТЕРРИТОРИИ МУНИЦИПАЛЬНОГО ОБРАЗОВАНИЯ ПЕРВОМАЙСКОЕ СЕЛЬСКОЕ ПОСЕЛЕНИЕ

Кадастровый номер квартала: 70:12:0203002:598

Адрес (местонахождение): Томская область, Первомайский район, с. Первомайское, ул. Ленинская, 88в (расположен в районе автовокзала)

Категория земель: земли населенных пунктов

-ассортимент продаваемых товаров – промышленные товары

- период размещения нестационарного торгового объекта - круглогодично



Приложение 2 (лист 7) к постановлению
Администрации Первомайского сельского поселения №162 от 16.07.2024
«О внесении изменений в Постановление №79 от 18.03.2019г.
«Об утверждении схемы размещения нестационарных торговых объектов
на территории Первомайского сельского поселения»

ПЛАН-СХЕМА МЕСТ НАХОЖДЕНИЯ НЕСТАЦИОНАРНЫХ ТОРГОВЫХ ОБЪЕКТОВ, ВРЕМЯ
ФУНКЦИОНИРОВАНИЯ КОТОРЫХ ИМЕЕТ КРУГЛОГОДИЧНЫЙ ХАРАКТЕР,
НА ТЕРРИТОРИИ МУНИЦИПАЛЬНОГО ОБРАЗОВАНИЯ ПЕРВОМАЙСКОЕ СЕЛЬСКОЕ ПОСЕЛЕНИЕ

Кадастровый номер квартала: 70:12:0203002:629

Адрес (местонахождение): Томская область, Первомайский район, с. Первомайское, ул. Ленинская, 88в/1 (расположен в районе автовокзала перед павильоном «Одежда-обувь»)

Категория земель: земли населенных пунктов

- ассортимент продаваемых товаров - бытовое обслуживание

- период размещения нестационарного торгового объекта- круглогодично



Приложение 2 (лист 8) к постановлению
Администрации Первомайского сельского поселения №162 от 16.07.2024
«О внесении изменений в Постановление №79 от 18.03.2019г.
«Об утверждении схемы размещения нестационарных торговых объектов
на территории Первомайского сельского поселения»

ПЛАН-СХЕМА МЕСТ НАХОЖДЕНИЯ НЕСТАЦИОНАРНЫХ ТОРГОВЫХ ОБЪЕКТОВ, ВРЕМЯ
ФУНКЦИОНИРОВАНИЯ КОТОРЫХ ИМЕЕТ КРУГЛОГОДИЧНЫЙ ХАРАКТЕР,
НА ТЕРРИТОРИИ МУНИЦИПАЛЬНОГО ОБРАЗОВАНИЯ ПЕРВОМАЙСКОЕ СЕЛЬСКОЕ ПОСЕЛЕНИЕ

Кадастровый номер квартала: 70:12:0203002:624

Адрес (местонахождение): Томская область, Первомайский район, с. Первомайское, Ул. Ленинская 88/4а (расположен в районе автовокзала)

Категория земель: земли населенных пунктов

-ассортимент продаваемых товаров – промышленные товары

- период размещения нестационарного торгового объекта- круглогодично



Приложение 2 (лист 9) к постановлению
Администрации Первомайского сельского поселения №162 от 16.07.2024
«О внесении изменений в Постановление №79 от 18.03.2019г.
«Об утверждении схемы размещения нестационарных торговых объектов
на территории Первомайского сельского поселения»

ПЛАН-СХЕМА МЕСТ НАХОЖДЕНИЯ НЕСТАЦИОНАРНЫХ ТОРГОВЫХ ОБЪЕКТОВ, ВРЕМЯ
ФУНКЦИОНИРОВАНИЯ КОТОРЫХ ИМЕЕТ КРУГЛОГОДИЧНЫЙ ХАРАКТЕР,
НА ТЕРРИТОРИИ МУНИЦИПАЛЬНОГО ОБРАЗОВАНИЯ ПЕРВОМАЙСКОЕ СЕЛЬСКОЕ ПОСЕЛЕНИЕ

Кадастровый номер квартала: 70:12:0200011

Адрес (местонахождение): Томская область, Первомайский район, д. Крутоложное, ул. 40 лет Победы, 31 б (расположен в центре деревни около здания бывшего РТУ)

Категория земель: земли населенных пунктов

-ассортимент продаваемых товаров – кулинарная продукция

- период размещения нестационарного торгового объекта- круглогодично



Приложение 2 (лист 10) к постановлению
Администрации Первомайского сельского поселения №162 от 16.07.2024
«О внесении изменений в Постановление №79 от 18.03.2019г.
«Об утверждении схемы размещения нестационарных торговых объектов
на территории Первомайского сельского поселения»

ПЛАН-СХЕМА МЕСТ НАХОЖДЕНИЯ НЕСТАЦИОНАРНЫХ ТОРГОВЫХ ОБЪЕКТОВ, ВРЕМЯ
ФУНКЦИОНИРОВАНИЯ КОТОРЫХ ИМЕЕТ КРУГЛОГОДИЧНЫЙ ХАРАКТЕР,
НА ТЕРРИТОРИИ МУНИЦИПАЛЬНОГО ОБРАЗОВАНИЯ ПЕРВОМАЙСКОЕ СЕЛЬСКОЕ ПОСЕЛЕНИЕ

Кадастровый номер квартала: 70:12:02003001:134

Адрес (местонахождение): Томская область, Первомайский район, с. Первомайское, ул. Карла Маркса 29а (возле магазина «Весна»)

Категория земель: земли населенных пунктов

- ассортимент продаваемых товаров - бытовое обслуживание

- период размещения нестационарного торгового объекта- круглогодично



Приложение 2 (лист 11) к постановлению
Администрации Первомайского сельского поселения №162 от 16.07.2024
«О внесении изменений в Постановление №79 от 18.03.2019г.
«Об утверждении схемы размещения нестационарных торговых объектов
на территории Первомайского сельского поселения»

ПЛАН-СХЕМА МЕСТ НАХОЖДЕНИЯ НЕСТАЦИОНАРНЫХ ТОРГОВЫХ ОБЪЕКТОВ, ВРЕМЯ
ФУНКЦИОНИРОВАНИЯ КОТОРЫХ ИМЕЕТ КРУГЛОГОДИЧНЫЙ ХАРАКТЕР,
НА ТЕРРИТОРИИ МУНИЦИПАЛЬНОГО ОБРАЗОВАНИЯ ПЕРВОМАЙСКОЕ СЕЛЬСКОЕ ПОСЕЛЕНИЕ

Кадастровый номер квартала: 70:12:02003001

Адрес (местонахождение): Томская область, Первомайский район, с. Первомайское, ул. Дальняя (возле магазина «Руслана»)

Категория земель: земли населенных пунктов

- открытая торговая площадка для торговли сельскохозяйственными животными и птицей;
- период размещения нестационарного торгового объекта- круглогодично



Приложение 2 (лист 12) к постановлению
Администрации Первомайского сельского поселения №162 от 16.07.2024
«О внесении изменений в Постановление №79 от 18.03.2019г.
«Об утверждении схемы размещения нестационарных торговых объектов
на территории Первомайского сельского поселения»

**ПЛАН-СХЕМА МЕСТ НАХОЖДЕНИЯ НЕСТАЦИОНАРНЫХ ТОРГОВЫХ ОБЪЕКТОВ, ВРЕМЯ
ФУНКЦИОНИРОВАНИЯ КОТОРЫХ ИМЕЕТ КРУГЛОГОДИЧНЫЙ ХАРАКТЕР,
НА ТЕРРИТОРИИ МУНИЦИПАЛЬНОГО ОБРАЗОВАНИЯ ПЕРВОМАЙСКОЕ СЕЛЬСКОЕ ПОСЕЛЕНИЕ**

Кадастровый номер квартала: 70:12:02003003

Адрес (местонахождение): Томская область, Первомайский район, с. Первомайское, пер. Первомайский 26 (за магазином «Луч»)

Категория земель: земли населенных пунктов

- открытая торговая площадка для торговли сельскохозяйственной продукцией;
- период размещения нестационарного торгового объекта- круглогодично



Приложение 2 (лист 13) к постановлению
Администрации Первомайского сельского поселения №162 от 16.07.2024
«О внесении изменений в Постановление №79 от 18.03.2019г.
«Об утверждении схемы размещения нестационарных торговых объектов
на территории Первомайского сельского поселения»

ПЛАН-СХЕМА МЕСТ НАХОЖДЕНИЯ НЕСТАЦИОНАРНЫХ ТОРГОВЫХ ОБЪЕКТОВ, ВРЕМЯ
ФУНКЦИОНИРОВАНИЯ КОТОРЫХ ИМЕЕТ КРУГЛОГОДИЧНЫЙ ХАРАКТЕР,
НА ТЕРРИТОРИИ МУНИЦИПАЛЬНОГО ОБРАЗОВАНИЯ ПЕРВОМАЙСКОЕ СЕЛЬСКОЕ ПОСЕЛЕНИЕ

Кадастровый номер квартала: 70:12:02003003

Адрес (местонахождение): Томская область, Первомайский район, с. Первомайское, ул. Ленинская, 25/3

Категория земель: земли населенных пунктов

- Торговый киоск для торговли кулинарной продукцией;
- период размещения нестационарного торгового объекта- круглогодично



**Администрация
муниципального образования
Первомайское сельское поселение**

ПОСТАНОВЛЕНИЕ

18.03.2019г.

№ 79

**Об утверждении схемы размещения нестационарных торговых объектов
на территории Первомайского сельского поселения**

В соответствии со статьей 10 Федерального закона от 28 декабря 2009 года № 381-ФЗ «Об основах государственного регулирования торговой деятельности в Российской Федерации», статьей 14 Федерального закона от 6 октября 2003 года N 131-ФЗ "Об общих принципах организации местного самоуправления в Российской Федерации", постановлением Администрации Томской области от 09.07.2010 N 135а "О порядке разработки и утверждения органами местного самоуправления муниципальных образований Томской области схем размещения нестационарных торговых объектов", на основании Устава Первомайского сельского поселения, в целях упорядочивания размещения нестационарных торговых объектов на территории муниципального образования Первомайское сельское поселение, а также повышения эффективности использования муниципальной собственности

ПОСТАНОВЛЯЮ:

1. Утвердить схему размещения нестационарных торговых объектов на территории муниципального образования Первомайское сельское поселение, состоящую из:

[плана](#)-схемы мест нахождения и [перечня](#) нестационарных торговых объектов, время функционирования которых имеет круглогодичный характер, согласно приложению к настоящему постановлению.

2. Постановление Администрации Первомайского сельского поселения №294 от 16.11.2015г. «Об утверждении схем размещения нестационарных торговых объектов на территории Первомайского сельского поселения» считать утратившим силу.

3. Обнародовать настоящее постановление в специально-отведенных местах – библиотеках населенных пунктов (с. Первомайское, п. Беляй, д. Горбеево, д. Крутоложное, д. Ломовицк-2, п. Новый) и разместить его на сайте Администрации Первомайского сельского поселения pervomsp.ru .

4. Направить утвержденную [схему](#) размещения нестационарных торговых объектов на территории муниципального образования Первомайское сельское поселение в течение 5 дней в Департамент потребительского рынка Администрации Томской области;

5. Контроль за исполнением настоящего постановления оставляю за собой.

Глава Администрации Первомайского
сельского поселения

С.И. Ланский

**ПЕРЕЧЕНЬ НЕСТАЦИОНАРНЫХ ТОРГОВЫХ ОБЪЕКТОВ, ВРЕМЯ
ФУНКЦИОНИРОВАНИЯ КОТОРЫХ ИМЕЕТ КРУГЛОГОДИЧНЫЙ ХАРАКТЕР,
НА ТЕРРИТОРИИ МУНИЦИПАЛЬНОГО ОБРАЗОВАНИЯ ПЕРВОМАЙСКОЕ СЕЛЬСКОЕ ПОСЕЛЕНИЕ**

№ на схеме	Местоположение	Населенный пункт/окр. населенного пункта	Тип нестационарного торгового объекта	Количество торговых мест применительно к нестационарным торговым объектам, предполагающим продажу товаров только с использованием лотка, палатки, торгового автомата, передвижных средств торговли	Площадь нестационарного торгового объекта, кв. м	Площадь территории, необходимой для размещения нестационарного торгового объекта, кв. м	Место размещения нестационарного торгового объекта на з/у, в зданиях, строениях, сооружениях, находящихся в государственной или муниципальной собственности	Ассортимент товаров	Период размещения	Нестационарный торговый объект, используемый только субъектами малого или среднего предпринимательства и владельцами лпх	Примечание
1	2	3	4	5	6	7	8	9	10	11	12
1	ул. Ленинская 37з (территория рынка) Кадастровый номер 70:12:0203003:90	с. Первомайское	Торговый киоск	1	10	10	На з/у, государственная собственность, на которые не разграничена	Промышленные товары, саженцы, са довых растений	арен да	да	-
2	Ул. Ленинская 37е кадастровый номер земельного участка 70:12:0203003:78	с. Первомайское	Торговый киоск	1	До 16	16	На з/у, государственная собственность, на которые не разграничена	Промышленные товары	арен да	да	-
3	Ул. Ленинская 37ж кадастровый номер	с. Первомайское	Торговый киоск	1	12	12	На з/у, государственная	Промышленные	арен да	да	--

	земельного участка 70:12:0203003:79						собственность, на которые не разграничена	товары			
4	Ул. Ленинская 37д кадастровый номер земельного участка 70:12:0203003:1386	с. Первомайское	Торговый мясной павильон	1	48	48	На з/у, государственная собственность, на которые не разграничена	Мясные продукты	арен да	да	При температуре +6 градусов и ниже, при температуре +7 градусов и выше при наличии холодильного оборудования
	Ул. Ленинская 37д/1 кадастровый номер земельного участка 70:12:0203003:1469	с. Первомайское	Торговый мясной павильон	1	33	33	На з/у, государственная собственность, на которые не разграничена	Мясные продукты	арен да	да	При температуре +6 градусов и ниже, при температуре +7 градусов и выше при наличии холодильного оборудования
5	Ул. Ленинская 88/4 кадастровый номер земельного участка 70:12:0203002:63	с. Первомайское	Торговый киоск	1	15	15	На з/у, государственная собственность, на которые не разграничена	Периодичес кие издания, полиграфич еская продукция	арен да	да	---
6	Ул. Ленинская 88Б/4 кадастровый номер земельного участка 70:12:0203002:70	с. Первомайское	Торговый киоск	1	6	6	На з/у, государственная собственность, на которые, не	Продовольс твенные товары	арен да	да	При температуре +6 градусов и ниже,

							разграничена				при температуре +7 градусов и выше при наличии холодильного оборудования
7	Ул. Ленинская 88В кадастровый номер земельного участка 70:12:0203002:598	с. Первомайское	Торговый павильон	1	44	44	На з/у, государственная собственность, на которые не разграничена	Промышленные товары	аренда	да	--
8	Ул. Ленинская 88В/1 кадастровый номер земельного участка 70:12:0203002:629	с. Первомайское	Торговый павильон	1	15	15	На з/у, государственная собственность, на которые не разграничена	Бытовое обслуживание	аренда	да	--
9	Ул. Ленинская 88/4а кадастровый номер земельного участка 70:12:0203002:624	с. Первомайское	Торговый павильон	1	11	11	На з/у, государственная собственность, на которые не разграничена	Промышленные товары	аренда	да	--
10	Ул. 40 лет Победы 31Б 70:12:0200011: 205	д. Крутоложное	Торговый киоск	1	28	28	На з/у, государственная собственность, на которые не разграничена	Промышленно-хозяйственные товары	аренда	да	-
11	Ул. Карла Маркса 29-а 70:12:0203001:134	с. Первомайское	Торговый павильон	1	18	18	На з/у, государственная собственность, на которые не разграничена	Бытовое обслуживание	аренда	да	-
12	Земельный участок, расположенный рядом	с. Первомайское	Открытая торговая	15	700	15	На з/у, государственная	Сельскохозяйственные	аренда	да	--

	с участком с. Первомайское, ул. Дальняя 22		площадка для торговли сельскохозяйственны ми животными и птицей, торговля с машин , палаток, лотков				собственность, на которые не разграничена	животные и птица			
--	--	--	---	--	--	--	---	---------------------	--	--	--

ПЛАН-СХЕМА МЕСТ НАХОЖДЕНИЯ НЕСТАЦИОНАРНЫХ ТОРГОВЫХ ОБЪЕКТОВ, ВРЕМЯ
ФУНКЦИОНИРОВАНИЯ КОТОРЫХ ИМЕЕТ КРУГЛОГОДИЧНЫЙ ХАРАКТЕР,
НА ТЕРРИТОРИИ МУНИЦИПАЛЬНОГО ОБРАЗОВАНИЯ ПЕРВОМАЙСКОЕ СЕЛЬСКОЕ ПОСЕЛЕНИЕ

Кадастровый номер земельного участка: 70:12:0203003:0090

Адрес (местонахождение): Томская область, Первомайский район, с. Первомайское, ул. Ленинская, 37з, (расположен на территории рынка)

Категория земель: земли населенных пунктов

-ассортимент продаваемых товаров – промышленные товары, саженцы садовых растений;

- период размещения нестационарного торгового объекта- круглогодично



ПЛАН-СХЕМА МЕСТ НАХОЖДЕНИЯ НЕСТАЦИОНАРНЫХ ТОРГОВЫХ ОБЪЕКТОВ, ВРЕМЯ
ФУНКЦИОНИРОВАНИЯ КОТОРЫХ ИМЕЕТ КРУГЛОГОДИЧНЫЙ ХАРАКТЕР,
НА ТЕРРИТОРИИ МУНИЦИПАЛЬНОГО ОБРАЗОВАНИЯ ПЕРВОМАЙСКОЕ СЕЛЬСКОЕ ПОСЕЛЕНИЕ

Кадастровый номер квартала: 70:12:0203003:0078

Адрес (местонахождение): Томская область, Первомайский район, с. Первомайское, ул. Ленинская, 37е, (расположен на территории рынка)

Категория земель: земли населенных пунктов

-ассортимент продаваемых товаров – промышленные товары,

- период размещения нестационарного торгового объекта- круглогодично



ПЛАН-СХЕМА МЕСТ НАХОЖДЕНИЯ НЕСТАЦИОНАРНЫХ ТОРГОВЫХ ОБЪЕКТОВ, ВРЕМЯ
ФУНКЦИОНИРОВАНИЯ КОТОРЫХ ИМЕЕТ КРУГЛОГОДИЧНЫЙ ХАРАКТЕР,
НА ТЕРРИТОРИИ МУНИЦИПАЛЬНОГО ОБРАЗОВАНИЯ ПЕРВОМАЙСКОЕ СЕЛЬСКОЕ ПОСЕЛЕНИЕ

Кадастровый номер квартала: 70:12:0203003:0079

Адрес (местонахождение): Томская область, Первомайский район, с. Первомайское, ул. Ленинская, 37ж, (расположен на территории рынка)

Категория земель: земли населенных пунктов

-ассортимент продаваемых товаров – промышленные товары,

- период размещения нестационарного торгового объекта- круглогодично



ПЛАН-СХЕМА МЕСТ НАХОЖДЕНИЯ НЕСТАЦИОНАРНЫХ ТОРГОВЫХ ОБЪЕКТОВ, ВРЕМЯ
ФУНКЦИОНИРОВАНИЯ КОТОРЫХ ИМЕЕТ КРУГЛОГОДИЧНЫЙ ХАРАКТЕР,
НА ТЕРРИТОРИИ МУНИЦИПАЛЬНОГО ОБРАЗОВАНИЯ ПЕРВОМАЙСКОЕ СЕЛЬСКОЕ ПОСЕЛЕНИЕ

Кадастровый номер квартала: 70:12:0203003:1386

Адрес (местонахождение): Томская область, Первомайский район, с. Первомайское, ул. Ленинская, 37д, (расположен на территории рынка)

Категория земель: земли населенных пунктов

-ассортимент продаваемых товаров – мясные продукты, мясо;

- период размещения нестационарного торгового объекта- круглогодично



ПЛАН-СХЕМА МЕСТ НАХОЖДЕНИЯ НЕСТАЦИОНАРНЫХ ТОРГОВЫХ ОБЪЕКТОВ, ВРЕМЯ
ФУНКЦИОНИРОВАНИЯ КОТОРЫХ ИМЕЕТ КРУГЛОГОДИЧНЫЙ ХАРАКТЕР,
НА ТЕРРИТОРИИ МУНИЦИПАЛЬНОГО ОБРАЗОВАНИЯ ПЕРВОМАЙСКОЕ СЕЛЬСКОЕ ПОСЕЛЕНИЕ

Кадастровый номер квартала: 70:12:0203003:1469

Адрес (местонахождение): Томская область, Первомайский район, с. Первомайское, ул. Ленинская, 37д/1, (расположен на территории рынка)

Категория земель: земли населенных пунктов

-ассортимент продаваемых товаров – мясные продукты, мясо;

- период размещения нестационарного торгового объекта- круглогодично



ПЛАН-СХЕМА МЕСТ НАХОЖДЕНИЯ НЕСТАЦИОНАРНЫХ ТОРГОВЫХ ОБЪЕКТОВ, ВРЕМЯ
ФУНКЦИОНИРОВАНИЯ КОТОРЫХ ИМЕЕТ КРУГЛОГОДИЧНЫЙ ХАРАКТЕР,
НА ТЕРРИТОРИИ МУНИЦИПАЛЬНОГО ОБРАЗОВАНИЯ ПЕРВОМАЙСКОЕ СЕЛЬСКОЕ ПОСЕЛЕНИЕ

Кадастровый номер квартала: 70:12:0203002:0063

Адрес (местонахождение): Томская область, Первомайский район, с. Первомайское, ул. Ленинская, 88/4 (расположен в районе автовокзала возле магазина «Незабудка»)

Категория земель: земли населенных пунктов

-ассортимент продаваемых товаров – периодические издания, полиграфическая продукция;

- период размещения нестационарного торгового объекта- круглогодично



Приложение 2 (лист 7) к постановлению
Администрации Первомайского сельского поселения
№79 от 18.03.2019г.

ПЛАН-СХЕМА МЕСТ НАХОЖДЕНИЯ НЕСТАЦИОНАРНЫХ ТОРГОВЫХ ОБЪЕКТОВ, ВРЕМЯ
ФУНКЦИОНИРОВАНИЯ КОТОРЫХ ИМЕЕТ КРУГЛОГОДИЧНЫЙ ХАРАКТЕР,
НА ТЕРРИТОРИИ МУНИЦИПАЛЬНОГО ОБРАЗОВАНИЯ ПЕРВОМАЙСКОЕ СЕЛЬСКОЕ ПОСЕЛЕНИЕ

Кадастровый номер квартала: 70:12:0203002:70

Адрес (местонахождение): Томская область, Первомайский район, с. Первомайское, ул. Ленинская, 88Б/4 (расположен в районе автовокзала возле магазина «Теремок»)

Категория земель: земли населенных пунктов



ПЛАН-СХЕМА МЕСТ НАХОЖДЕНИЯ НЕСТАЦИОНАРНЫХ ТОРГОВЫХ ОБЪЕКТОВ, ВРЕМЯ
ФУНКЦИОНИРОВАНИЯ КОТОРЫХ ИМЕЕТ КРУГЛОГОДИЧНЫЙ ХАРАКТЕР,
НА ТЕРРИТОРИИ МУНИЦИПАЛЬНОГО ОБРАЗОВАНИЯ ПЕРВОМАЙСКОЕ СЕЛЬСКОЕ ПОСЕЛЕНИЕ

Кадастровый номер квартала: 70:12:0203002:0598

Адрес (местонахождение): Томская область, Первомайский район, с. Первомайское, ул. Ленинская, 88в (расположен в районе автовокзала)

Категория земель: земли населенных пунктов

-ассортимент продаваемых товаров – промышленные товары «Одежда, обувь»;

- период размещения нестационарного торгового объекта - круглогодично



ПЛАН-СХЕМА МЕСТ НАХОЖДЕНИЯ НЕСТАЦИОНАРНЫХ ТОРГОВЫХ ОБЪЕКТОВ, ВРЕМЯ
ФУНКЦИОНИРОВАНИЯ КОТОРЫХ ИМЕЕТ КРУГЛОГОДИЧНЫЙ ХАРАКТЕР,
НА ТЕРРИТОРИИ МУНИЦИПАЛЬНОГО ОБРАЗОВАНИЯ ПЕРВОМАЙСКОЕ СЕЛЬСКОЕ ПОСЕЛЕНИЕ

Кадастровый номер квартала: 70:12:0203002:0629

Адрес (местонахождение): Томская область, Первомайский район, с. Первомайское, ул. Ленинская, 88в/1 (расположен в районе автовокзала перед павильоном «Одежда-обувь»)

Категория земель: земли населенных пунктов

- бытовое обслуживание (ремонт обуви);

- период размещения нестационарного торгового объекта- круглогодично



ПЛАН-СХЕМА МЕСТ НАХОЖДЕНИЯ НЕСТАЦИОНАРНЫХ ТОРГОВЫХ ОБЪЕКТОВ, ВРЕМЯ
ФУНКЦИОНИРОВАНИЯ КОТОРЫХ ИМЕЕТ КРУГЛОГОДИЧНЫЙ ХАРАКТЕР,
НА ТЕРРИТОРИИ МУНИЦИПАЛЬНОГО ОБРАЗОВАНИЯ ПЕРВОМАЙСКОЕ СЕЛЬСКОЕ ПОСЕЛЕНИЕ

Кадастровый номер квартала: 70:12:0200011:0205

Адрес (местонахождение): Томская область, Первомайский район, д. Крутоложное, ул. 40 лет Победы, 31 б (расположен в центре деревни около здания бывшего РТУ)

Категория земель: земли населенных пунктов

- ассортимент продаваемых товаров – промышленные товары;
- период размещения нестационарного торгового объекта- круглогодично



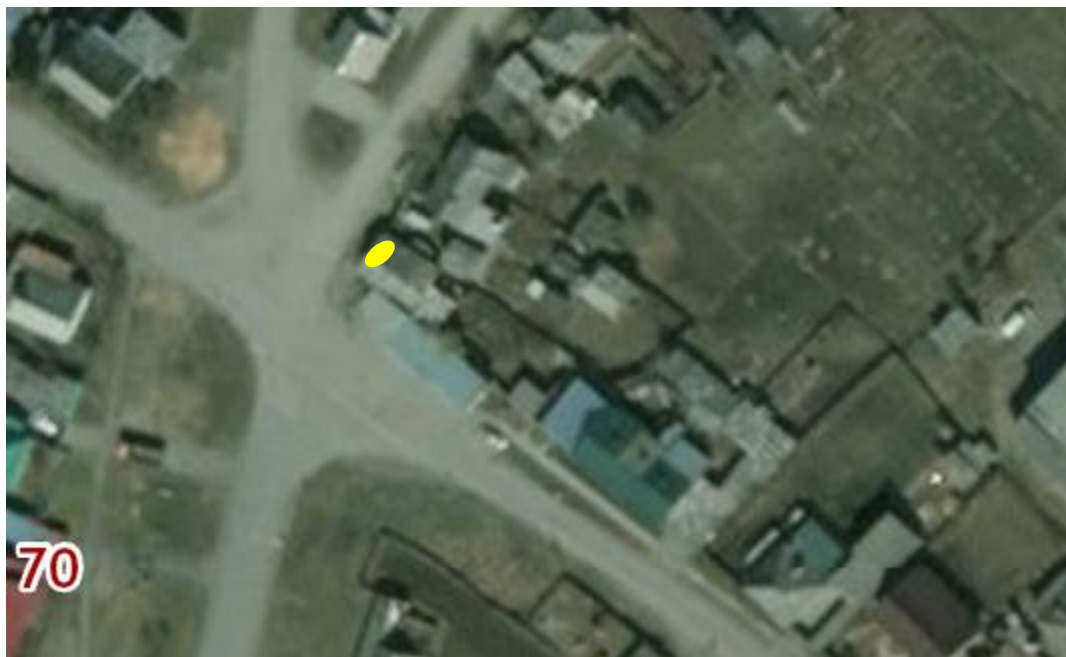
ПЛАН-СХЕМА МЕСТ НАХОЖДЕНИЯ НЕСТАЦИОНАРНЫХ ТОРГОВЫХ ОБЪЕКТОВ, ВРЕМЯ
ФУНКЦИОНИРОВАНИЯ КОТОРЫХ ИМЕЕТ КРУГЛОГОДИЧНЫЙ ХАРАКТЕР,
НА ТЕРРИТОРИИ МУНИЦИПАЛЬНОГО ОБРАЗОВАНИЯ ПЕРВОМАЙСКОЕ СЕЛЬСКОЕ ПОСЕЛЕНИЕ

Кадастровый номер квартала: 70:12:02003001:134

Адрес (местонахождение): Томская область, Первомайский район, с. Первомайское, ул. Карла Маркса 29а (возле магазина «Весна»)

Категория земель: земли населенных пунктов

- бытовое обслуживание (ремонт обуви);
- период размещения нестационарного торгового объекта- круглогодично



ПЛАН-СХЕМА МЕСТ НАХОЖДЕНИЯ НЕСТАЦИОНАРНЫХ ТОРГОВЫХ ОБЪЕКТОВ, ВРЕМЯ
ФУНКЦИОНИРОВАНИЯ КОТОРЫХ ИМЕЕТ КРУГЛОГОДИЧНЫЙ ХАРАКТЕР,
НА ТЕРРИТОРИИ МУНИЦИПАЛЬНОГО ОБРАЗОВАНИЯ ПЕРВОМАЙСКОЕ СЕЛЬСКОЕ ПОСЕЛЕНИЕ

Кадастровый номер квартала: 70:12:02003001

Адрес (местонахождение): Томская область, Первомайский район, с. Первомайское, ул. Дальняя (возле магазина «Руслана»)

Категория земель: земли населенных пунктов

- открытая торговая площадка для торговли сельскохозяйственными животными и птицей;
- период размещения нестационарного торгового объекта- круглогодично



