

МУНИЦИПАЛЬНОЕ ОБРАЗОВАНИЕ
МОЛЧАНОВСКОЕ СЕЛЬСКОЕ ПОСЕЛЕНИЕ
АДМИНИСТРАЦИЯ МОЛЧАНОВСКОГО СЕЛЬСКОГО ПОСЕЛЕНИЯ

ПОСТАНОВЛЕНИЕ

« 01 » октября 2020г.

№ 250

Об утверждении схемы размещения нестационарных торговых объектов на территории Молчановского сельского поселения

В соответствии со статьей 10 Федерального закона от 28 декабря 2009 года № 381-ФЗ «Об основах государственного регулирования торговой деятельности в Российской Федерации», статьей 14 Федерального закона от 6 октября 2003 года № 131-ФЗ «Об общих принципах организации местного самоуправления в Российской Федерации», постановлением Администрации Томской области от 09.07.2010 № 135а «О порядке разработки и утверждения органами местного самоуправления муниципальных образований Томской области схем размещения нестационарных торговых объектов», на основании Устава муниципального образования Молчановское сельское поселение Молчановского района томской области, в целях упорядочивания размещения нестационарных торговых объектов на территории муниципального образования Молчановское сельское поселение, а также повышения эффективности использования муниципальной собственности,

ПОСТАНОВЛЯЮ:

1. Утвердить схему размещения нестационарных торговых объектов на территории муниципального образования «Молчановское сельское поселение», состоящую из:
 - 1) плана - схемы мест нахождения и перечня нестационарных торговых объектов, время функционирования которых имеет круглогодичный характер, согласно приложению №1 к настоящему постановлению;
 - 2) плана - схемы мест нахождения и перечня нестационарных торговых объектов, время функционирования которых имеет исключительно сезонный характер, согласно приложению №2 к настоящему постановлению.
2. Настоящее постановление опубликовать в официальном печатном издании Совета и Администрации Молчановского сельского поселения «Ежемесячный Информационный бюллетень» и разместить на официальном сайте муниципального образования Молчановское сельское поселение в сети Интернет.
3. Направить утвержденную схему размещения нестационарных торговых объектов на территории муниципального образования «Молчановское сельское поселение» в течение 5 дней в Департамент потребительского рынка Администрации Томской области;
4. Признать утратившим силу постановление Администрации Молчановского сельского поселения от 25.05.2015г. № 1245 «Об утверждении схемы расположения нестационарных торговых объектов на территории Молчановского сельского поселения».
5. Настоящее постановление подлежит официальному опубликованию в официальном печатном издании «Информационный бюллетень» и размещению на официальном сайте муниципального образования Молчановское сельское поселение (<http://www.msp.tomskinvest.ru/>).
5. Настоящее постановление вступает в силу после его официального опубликования (обнародования).

6. Контроль за исполнением настоящего постановления оставляю за собой.

Глава Молчановского сельского поселения



А.Л. Гензе

Приложение №1
к постановлению Администрации
Молчановского сельского поселения
от «09» октября 2020 № 250

ПЛАН-СХЕМА МЕСТ НАХОЖДЕНИЯ НЕСТАЦИОНАРНЫХ ТОРГОВЫХ ОБЪЕКТОВ, ВРЕМЯ
ФУНКЦИОНИРОВАНИЯ КОТОРЫХ ИМЕЕТ КРУГЛОГОДИЧНЫЙ ХАРАКТЕР,
НА ТЕРРИТОРИИ МУНИЦИПАЛЬНОГО ОБРАЗОВАНИЯ "МОЛЧАНОВСКОЕ СЕЛЬСКОЕ ПОСЕЛЕНИЕ"

Схема 1

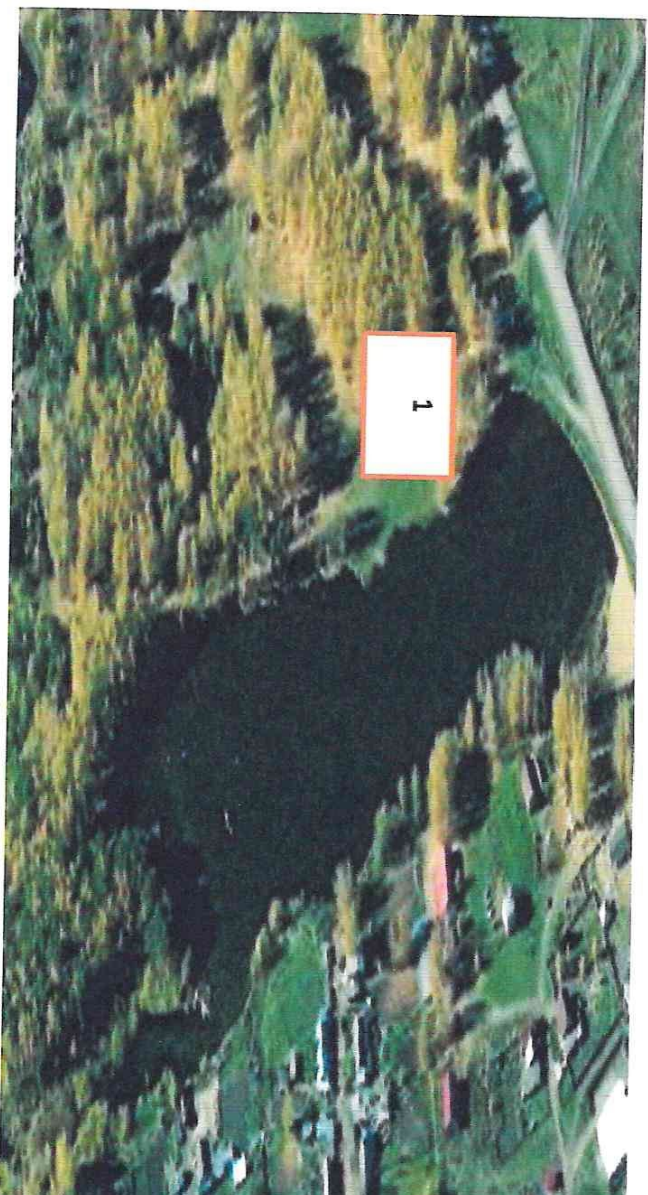


3	Томская обл., Молчановский р-н, с. Молчаново, рядом с земельным участком по ул. Димитрова, 56	с. Молчано во	Торговые палатки, лотки, временное сооружение	1	15,0	700,0	Земельный участок, находящийся в муниципальн ой собственности	Продовольс твенные товары, смешанные товары	круглого дичный	-
4	Томская обл., Молчановский р-н, с. Молчаново, земельный участок ул. Димитрова, 40	с. Молчано во	Торговые палатки, лотки	10	4,0	400,0	Земельный участок, находящийся в муниципальн ой собственности	Продовольс твенные товары, смешанные товары	круглого дичный	-

Приложение №2
к постановлению Администрации
Молчановского сельского поселения
от « 12 » Октября 2020 № 29

ПЛАН-СХЕМА МЕСТ НАХОЖДЕНИЯ НЕСТАЦИОНАРНЫХ ТОРГОВЫХ ОБЪЕКТОВ, ВРЕМЯ
ФУНКЦИОНИРОВАНИЯ КОТОРЫХ ИМЕЕТ СЕЗОННЫЙ ХАРАКТЕР
НА ТЕРРИТОРИИ МУНИЦИПАЛЬНОГО ОБРАЗОВАНИЯ "МОЛЧАНОВСКОЕ СЕЛЬСКОЕ ПОСЕЛЕНИЕ"

Схема 3



ПЕРЕЧЕНЬ НЕСТАЦИОНАРНЫХ ТОРГОВЫХ ОБЪЕКТОВ, ВРЕМЯ
 ФУНКЦИОНИРОВАНИЯ КОТОРЫХ ИМЕЕТ СЕЗОННЫЙ ХАРАКТЕР,
 НА ТЕРРИТОРИИ МУНИЦИПАЛЬНОГО ОБРАЗОВАНИЯ "МОЛЧАНОВСКОЕ СЕЛЬСКОЕ ПОСЕЛЕНИЕ"

					Количество торговых мест применительно к нестационарным торговым объектам, предоставляющим товарам только с использованием лотка, палатки, торгового автомата, передвижных средств торговли	Площадь нестационарного торгового объекта, кв. м	Площадь территории, необходимой для размещения нестационарного торгового объекта, кв. м	Место размещения нестационарного торгового объекта на з/у, в зданиях, строениях, сооружениях, находящихся в государственной или муниципальной собственности	Ассортимент товаров	Период размещения	Нестационарный торговый объект, используемый только субъектами малого или среднего предпринимательства
1	2	3	4	5	6	7	8	9	10	11	
1	Томская обл., Молчановский р-н, с. Молчаново, ул. Гришинский тракт, За	с. Молчаново	Торговые палатки, лотки	50	4,0	70699	Земельный участок, находящийся в муниципальной собственности	Смешанные товары	С мая по август	-	